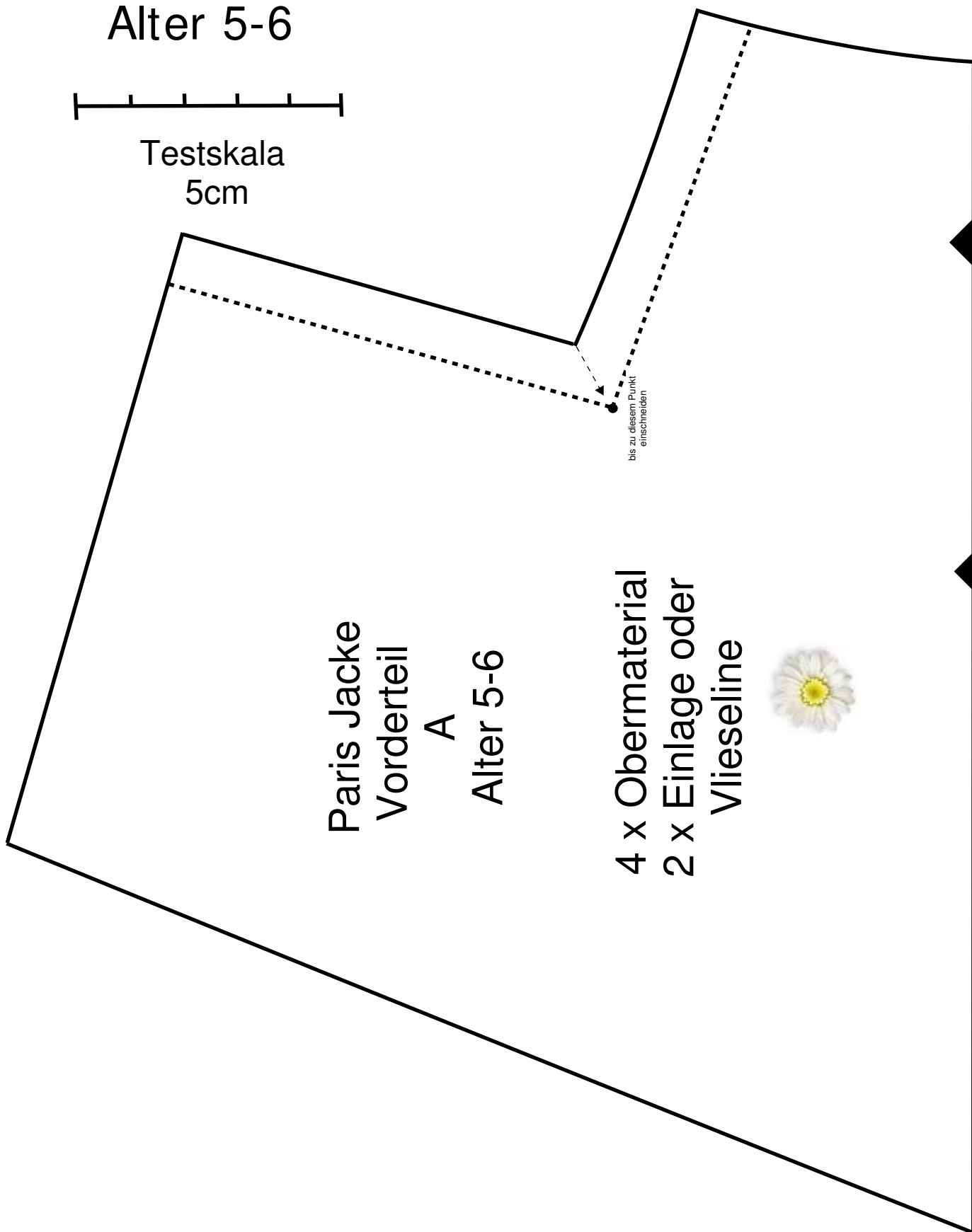


Frocks & Frolics
Bolero Jacke
Paris
Alter 5-6



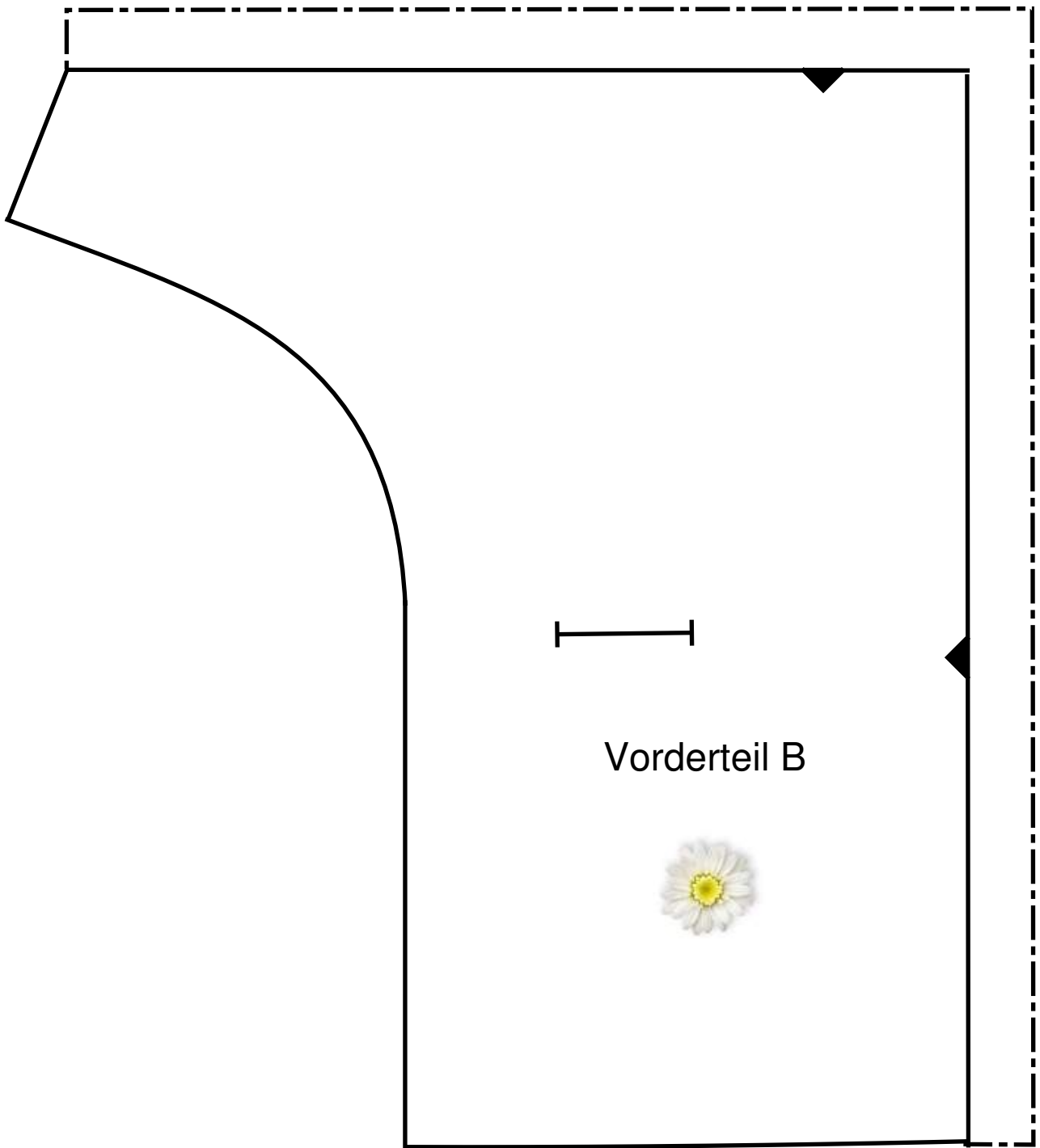
Testskala
5cm



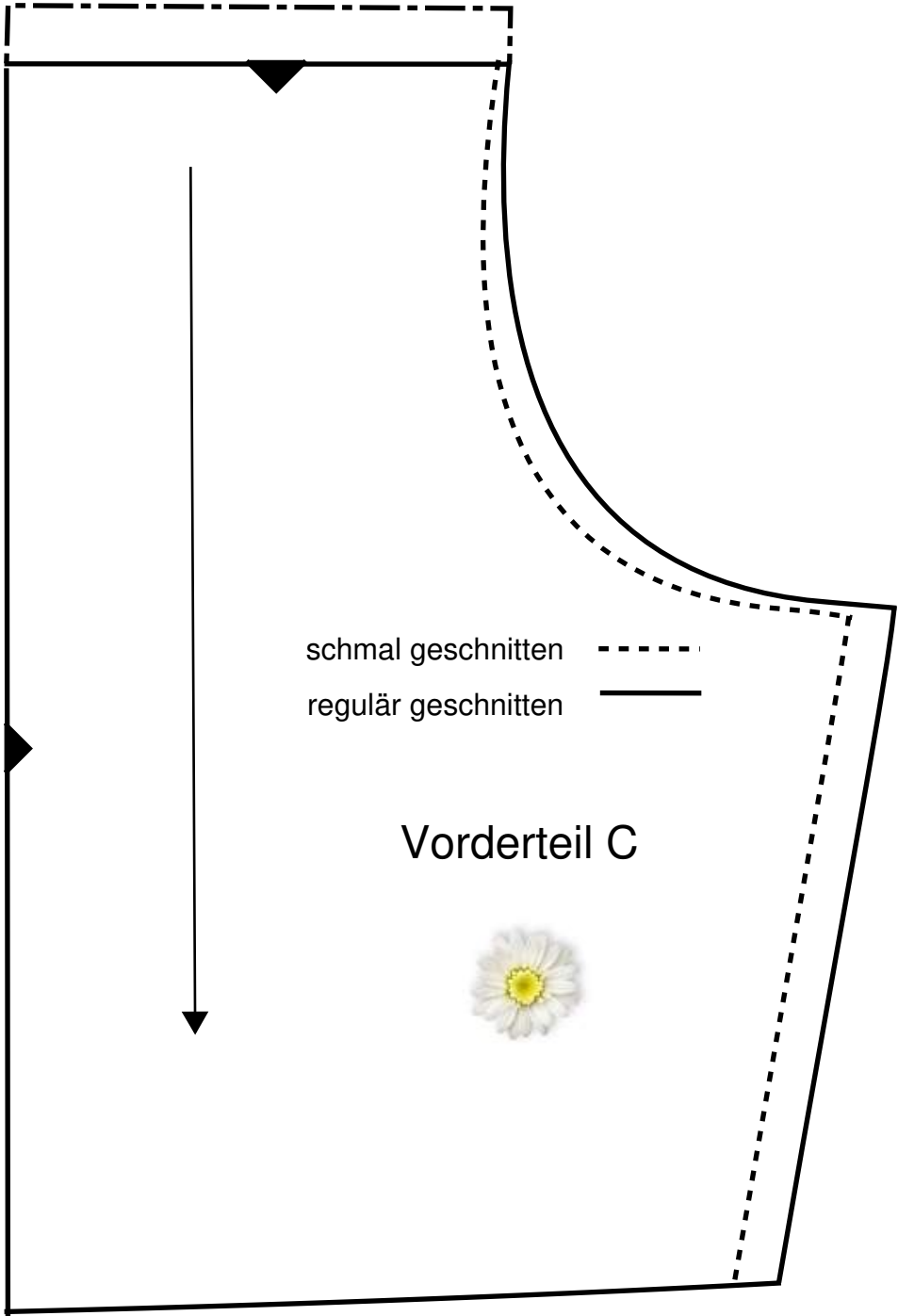
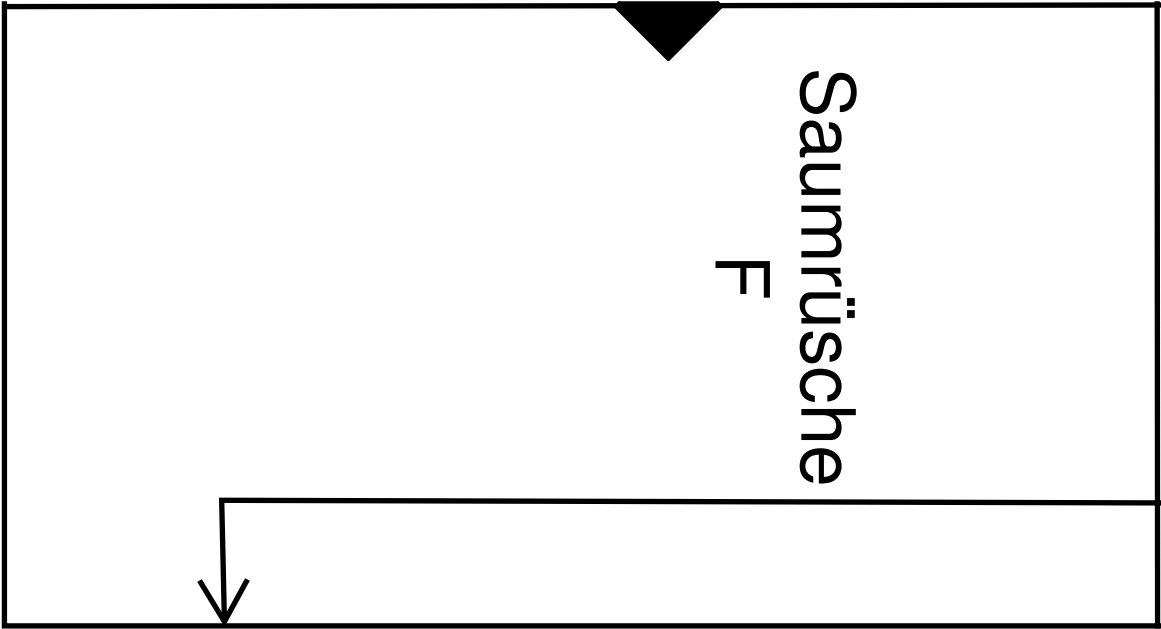
Paris Jacke
Vorderteil
A
Alter 5-6

4 x Obermaterial
2 x Einlage oder
Vlieseline





Vorderteil B



Paris Jacke
Rückenteil

A

Alter 5-6

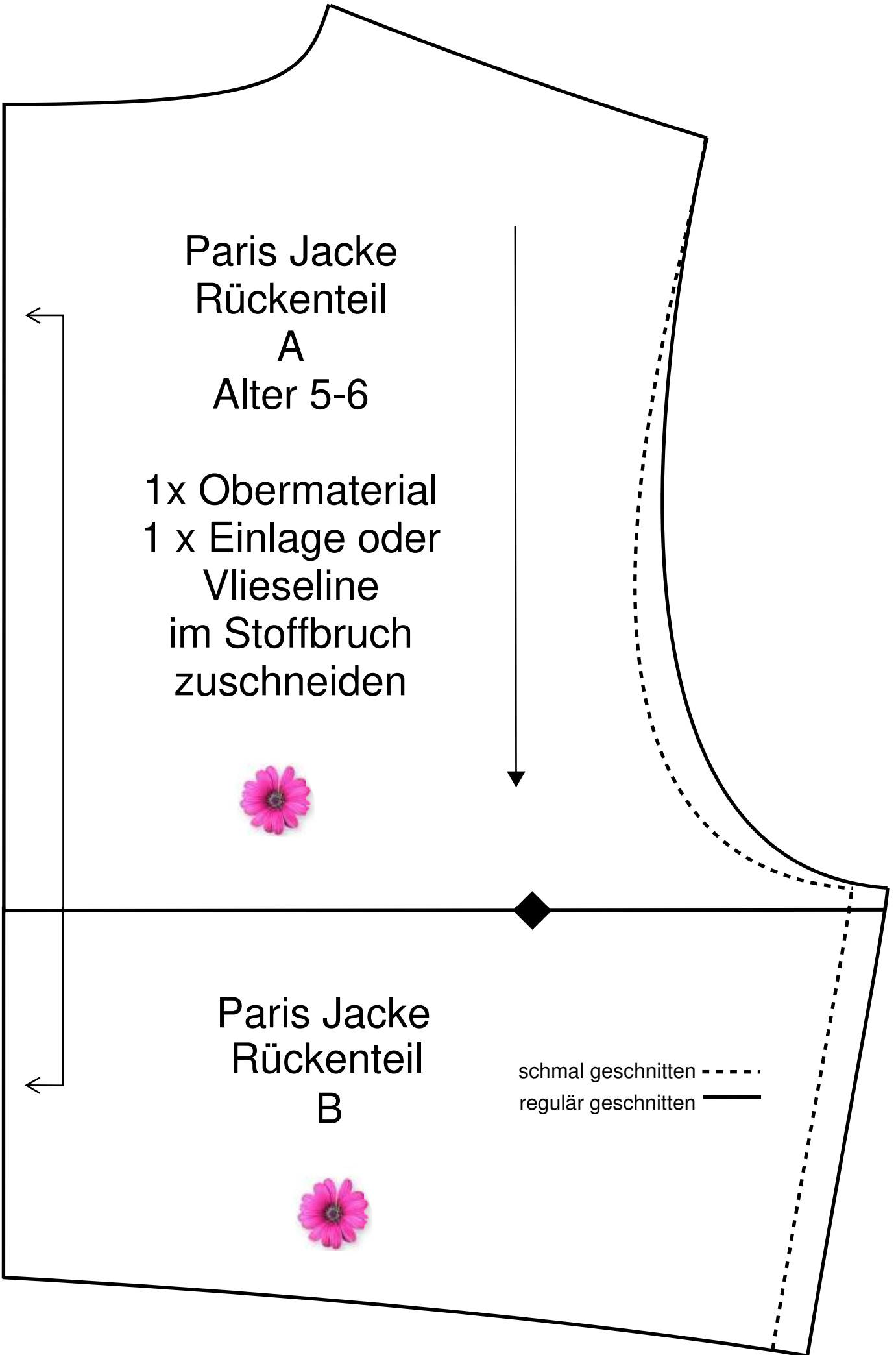
1x Obermaterial
1 x Einlage oder
Vlieseline
im Stoffbruch
zuschneiden



Paris Jacke
Rückenteil

B

schmal geschnitten - - - - -
regulär geschnitten ———



Paris Jacke
rückwärtiges Futter

1x Futter im Stoffbruch
Alter 4-5



schmal geschnitten - - - - -
regulär geschnitten ———

Paris Jacke
oberer rückwärtiger Besatz

1x Obermaterial
im Stoffbruch
Alter 5-6

schmal geschnitten - - - - -
regulär geschnitten ———

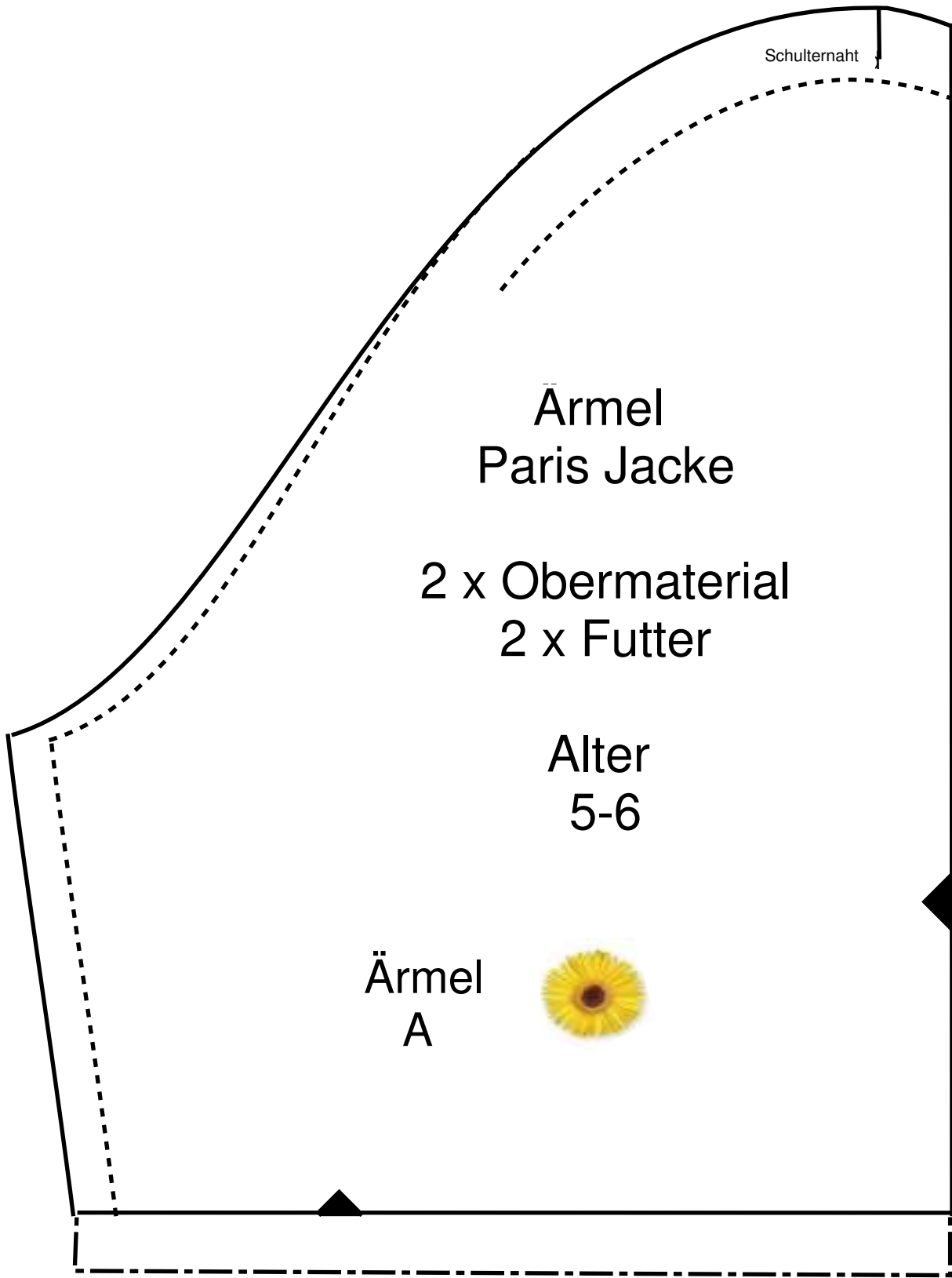
Paris Jacke
unterer rückwärtiger Besatz
1x Obermaterial
im Stoffbruch zuschneiden
Alter 5-6

schmal geschnitten - - - - -
regulär geschnitten ———

Ärmel
E



langer Ärmel



Schulternaht

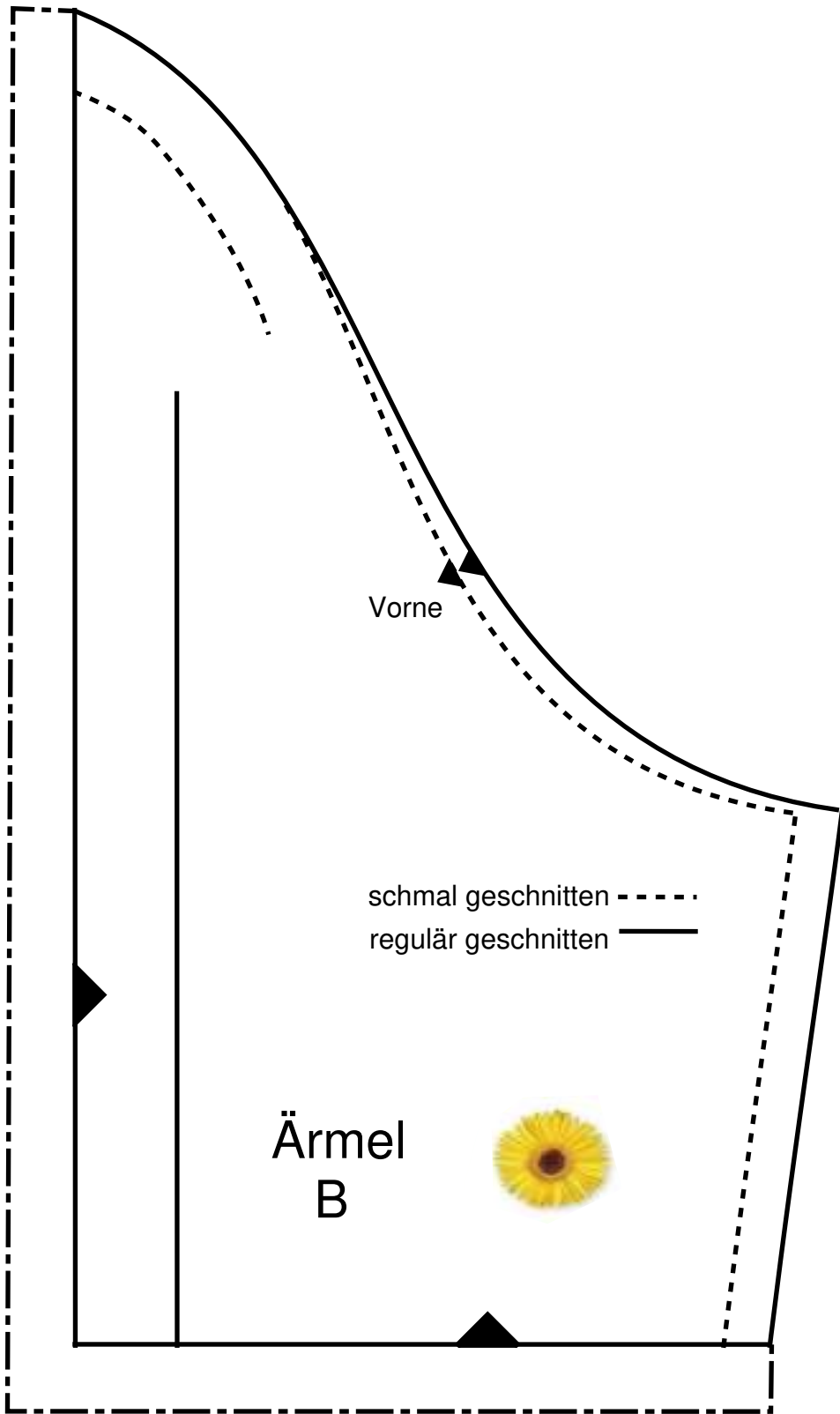
Ärmel
Paris Jacke

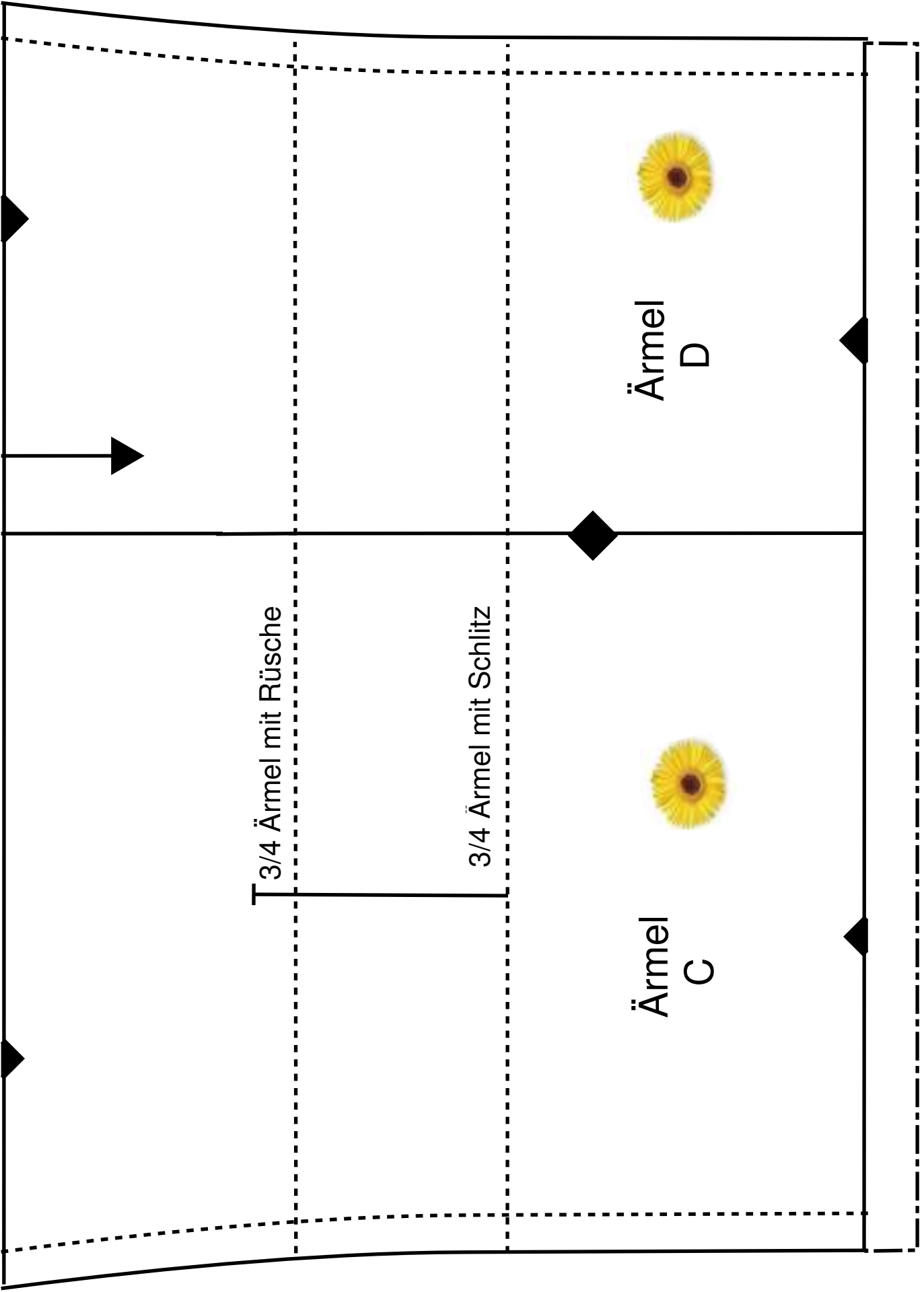
2 x Obermaterial
2 x Futter

Alter
5-6

Ärmel
A





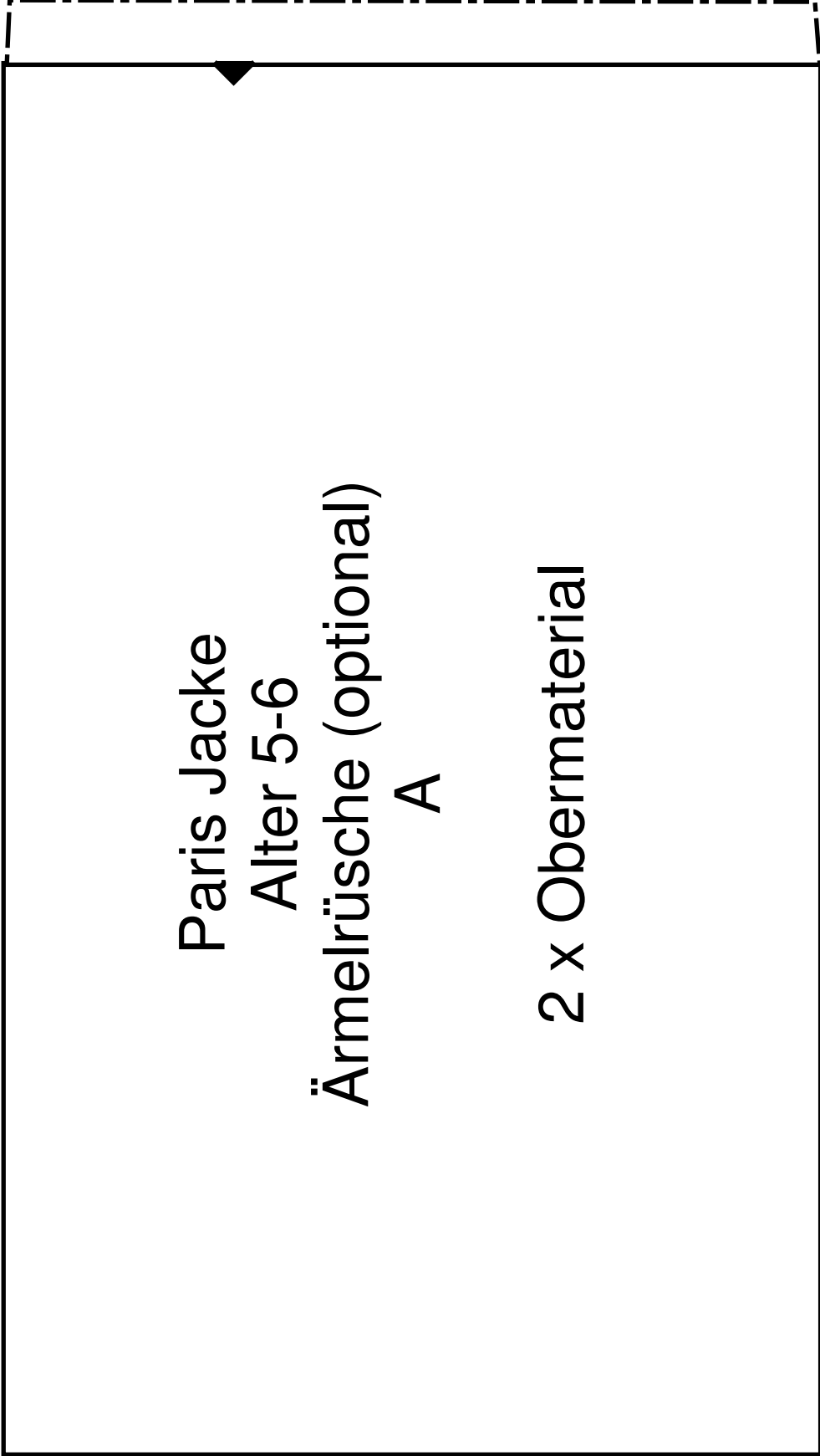


3/4 Ärmel mit Rüsche

3/4 Ärmel mit Schlitz

Ärmel
C

Ärmel
D



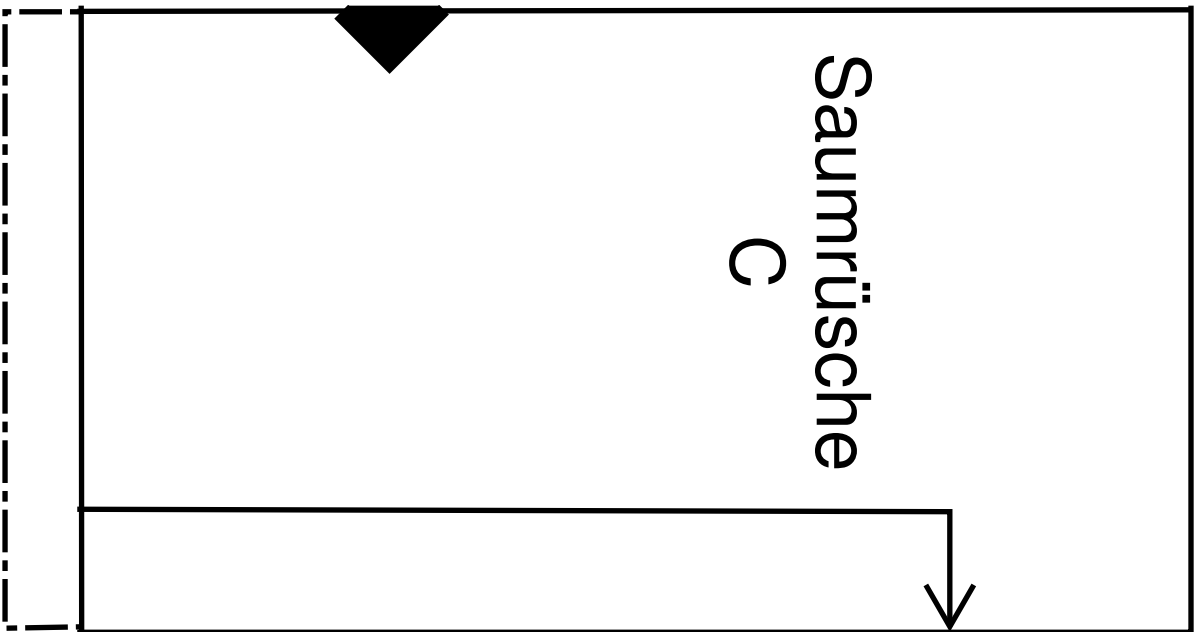
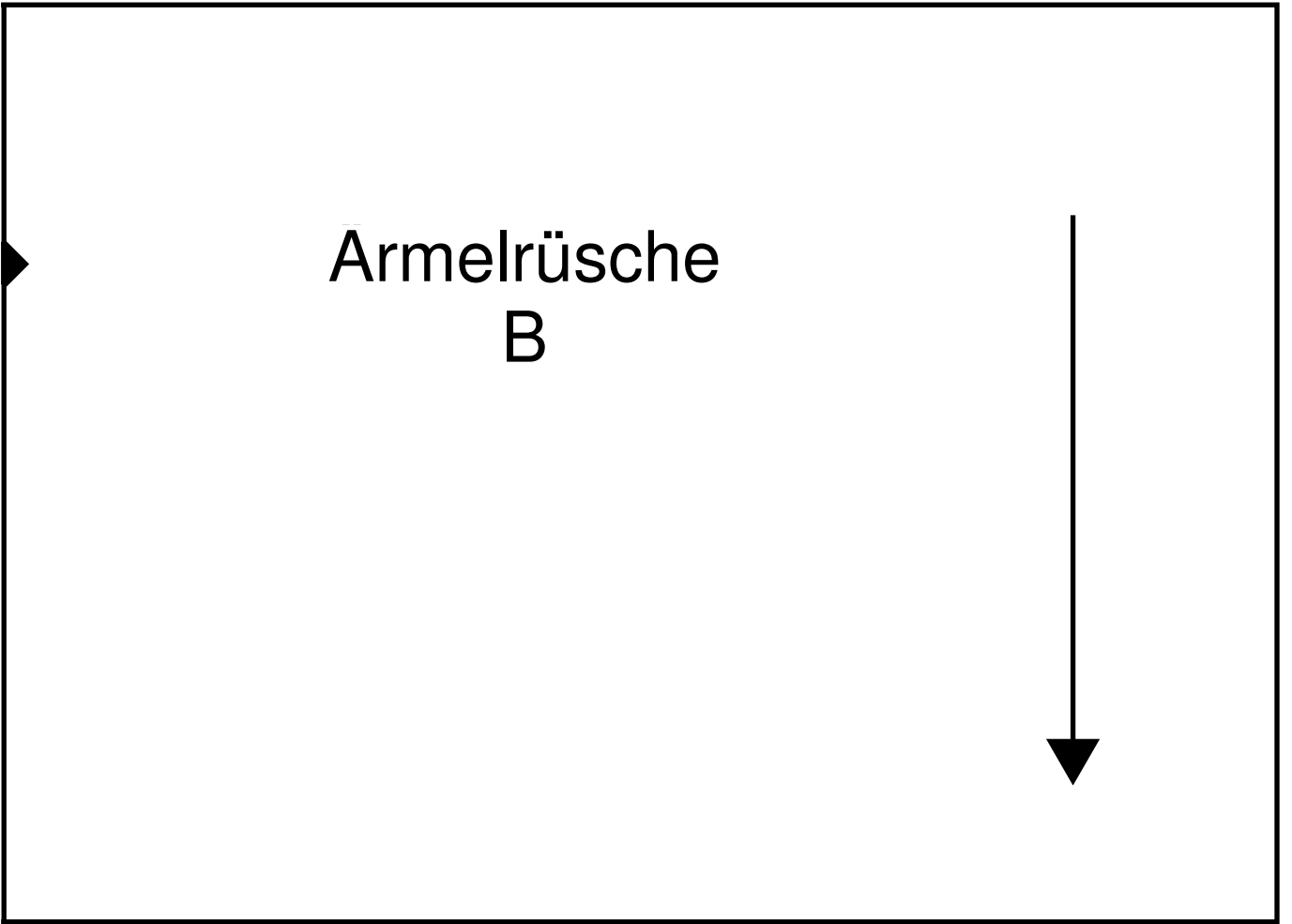
Paris Jacke

Alter 5-6

Ärmelrüsche (optional)

A

2 x Obermaterial



Paris Jacke
Alter 5-6
Saumrüsche (Optional)
A

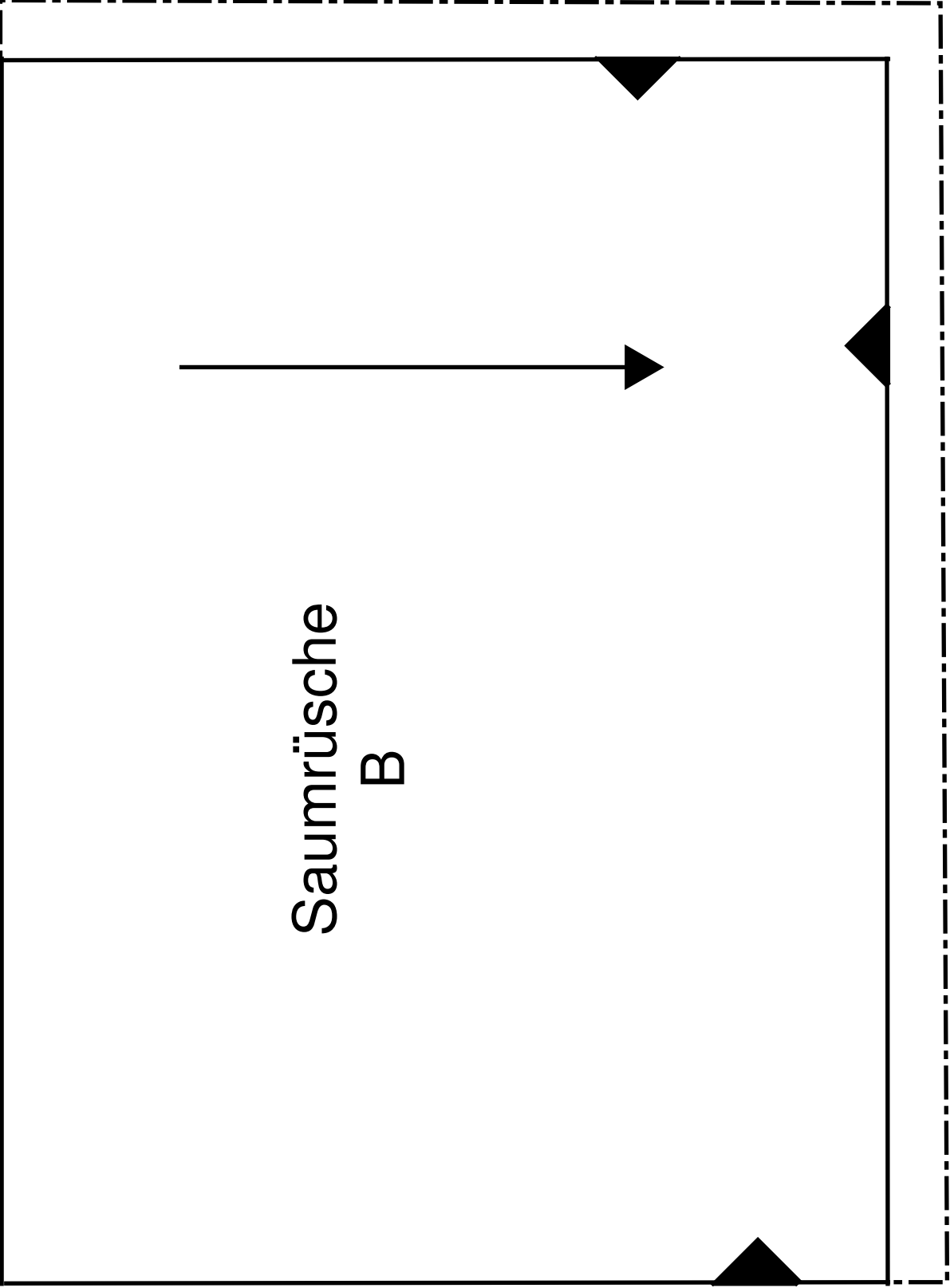
1x Obermaterial

Falls du ohne dieses Schnittmuster zuschneiden willst:

Länge 100 cm

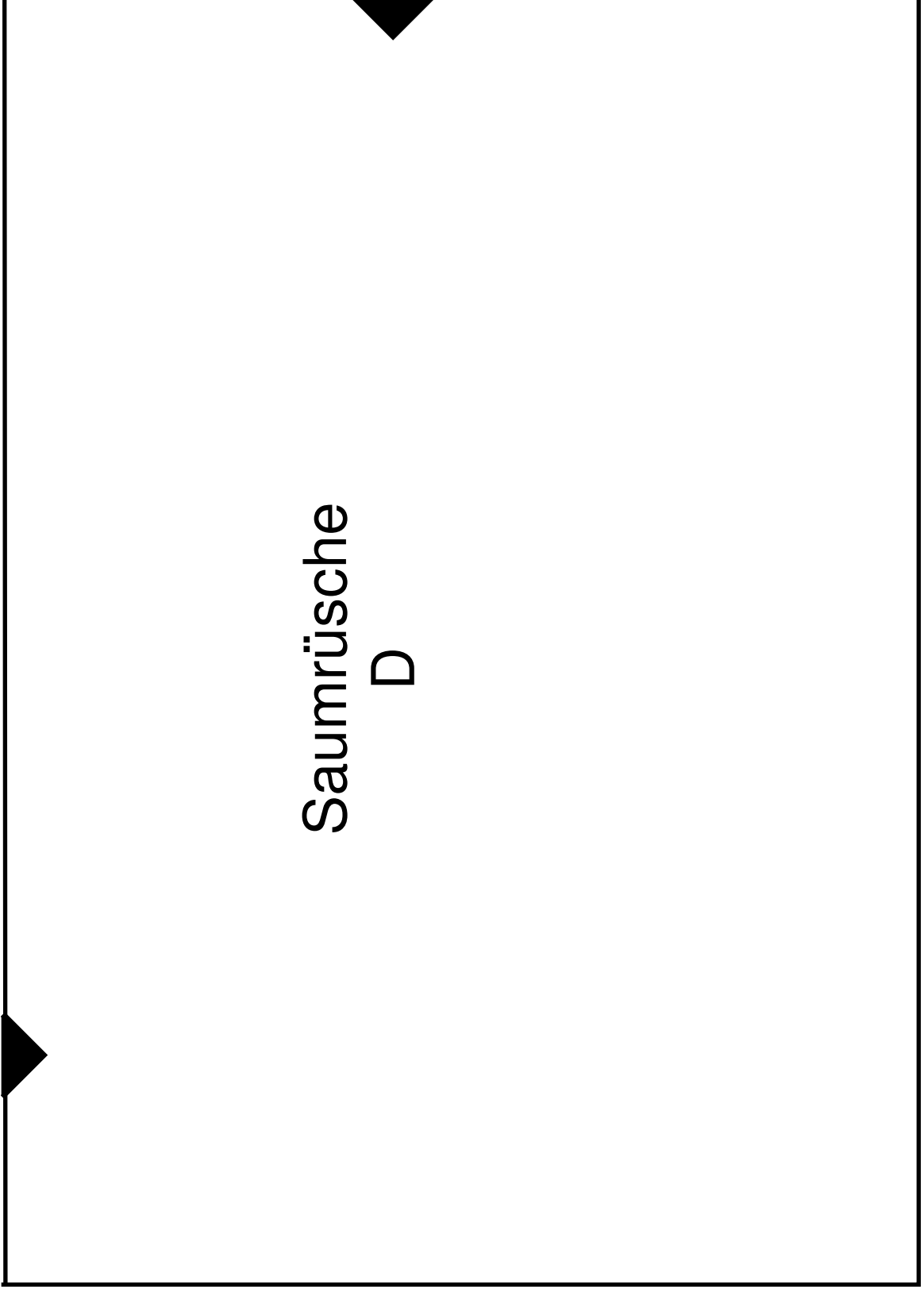
(für dichtere Rüschen bitte 30 cm länger zuschneiden)

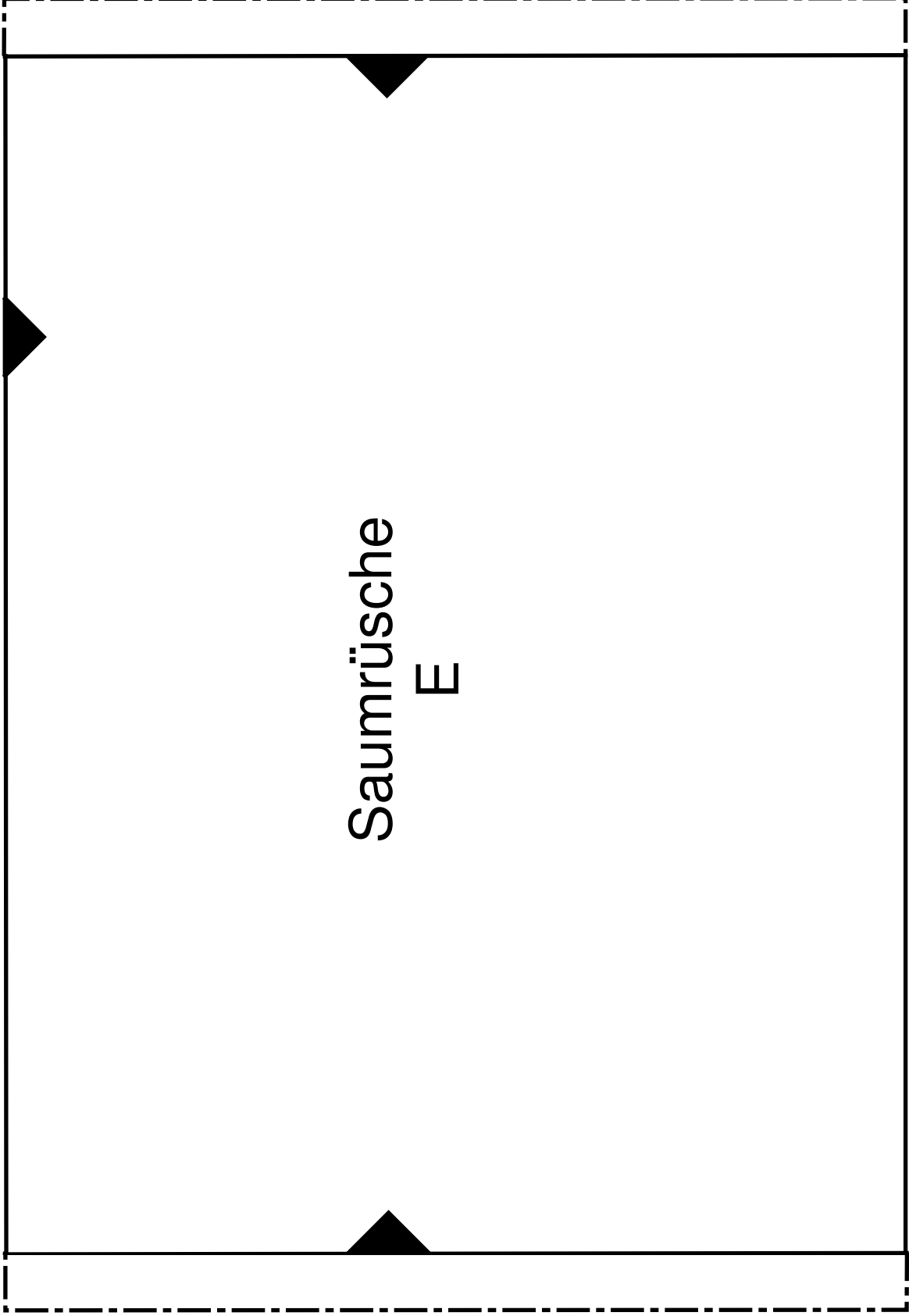
Breite 30 cm



Saumrüsche
B

Saumrüsche
D





Saumrüsche
E

Wie man das Schnittmuster zusammensetzt

