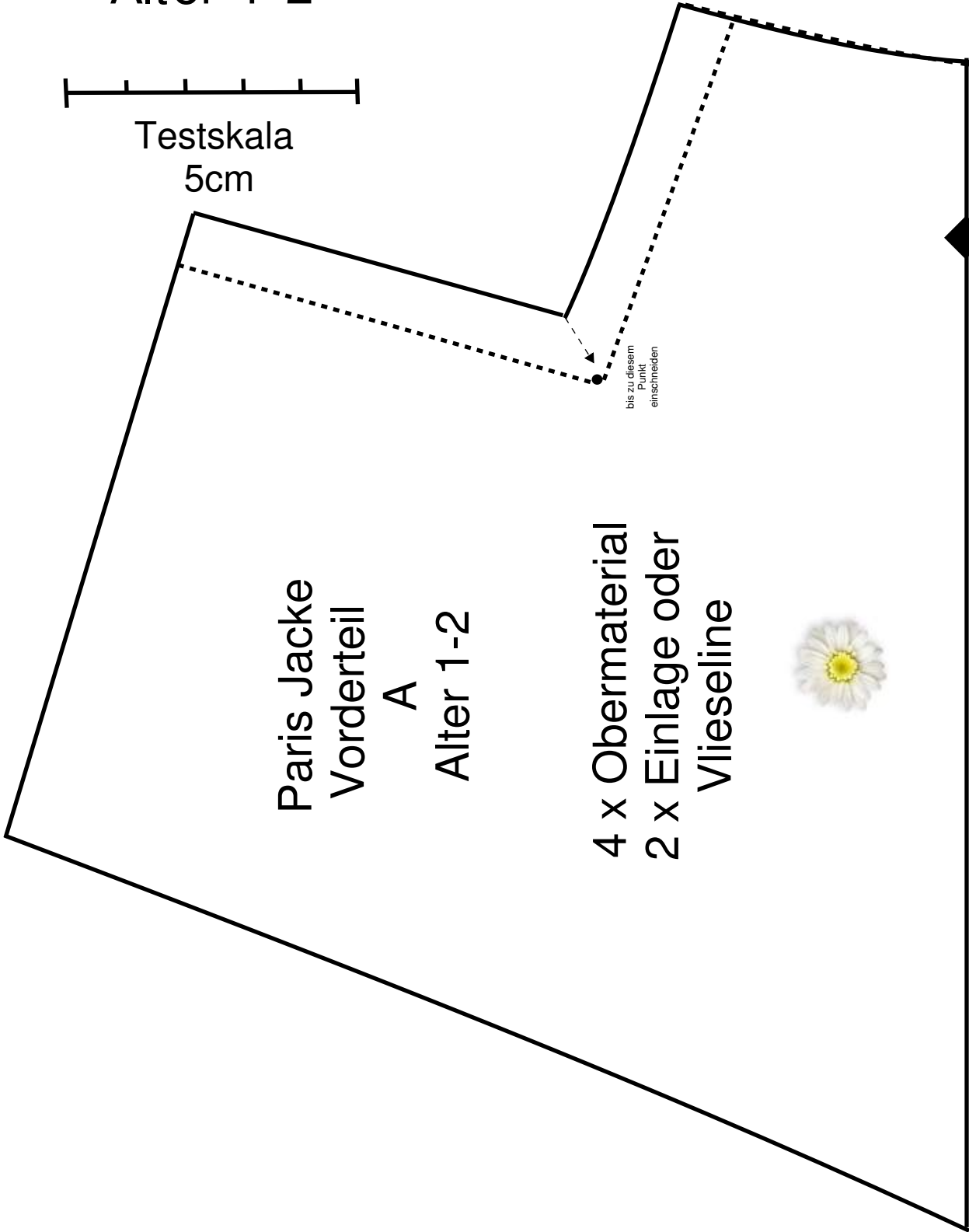


Frocks & Frolics  
Bolero Jacke  
Paris  
Alter 1-2



Testskala  
5cm

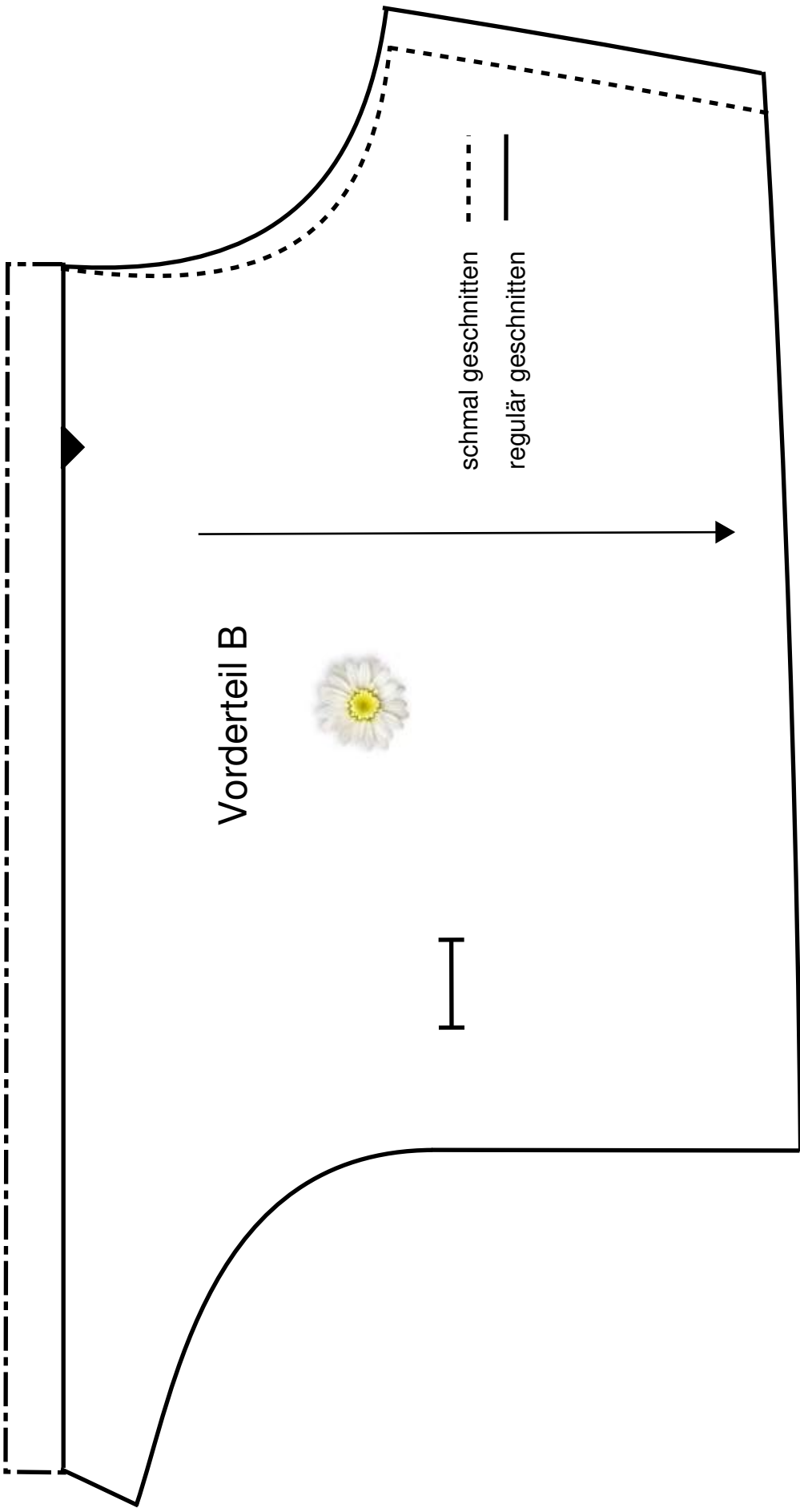


bis zu diesem  
Punkt  
einschneiden

Paris Jacke  
Vorderteil  
A  
Alter 1-2

4 x Obermaterial  
2 x Einlage oder  
Vlieseline





Vorderteil B

schmal geschnitten  
regulär geschnitten

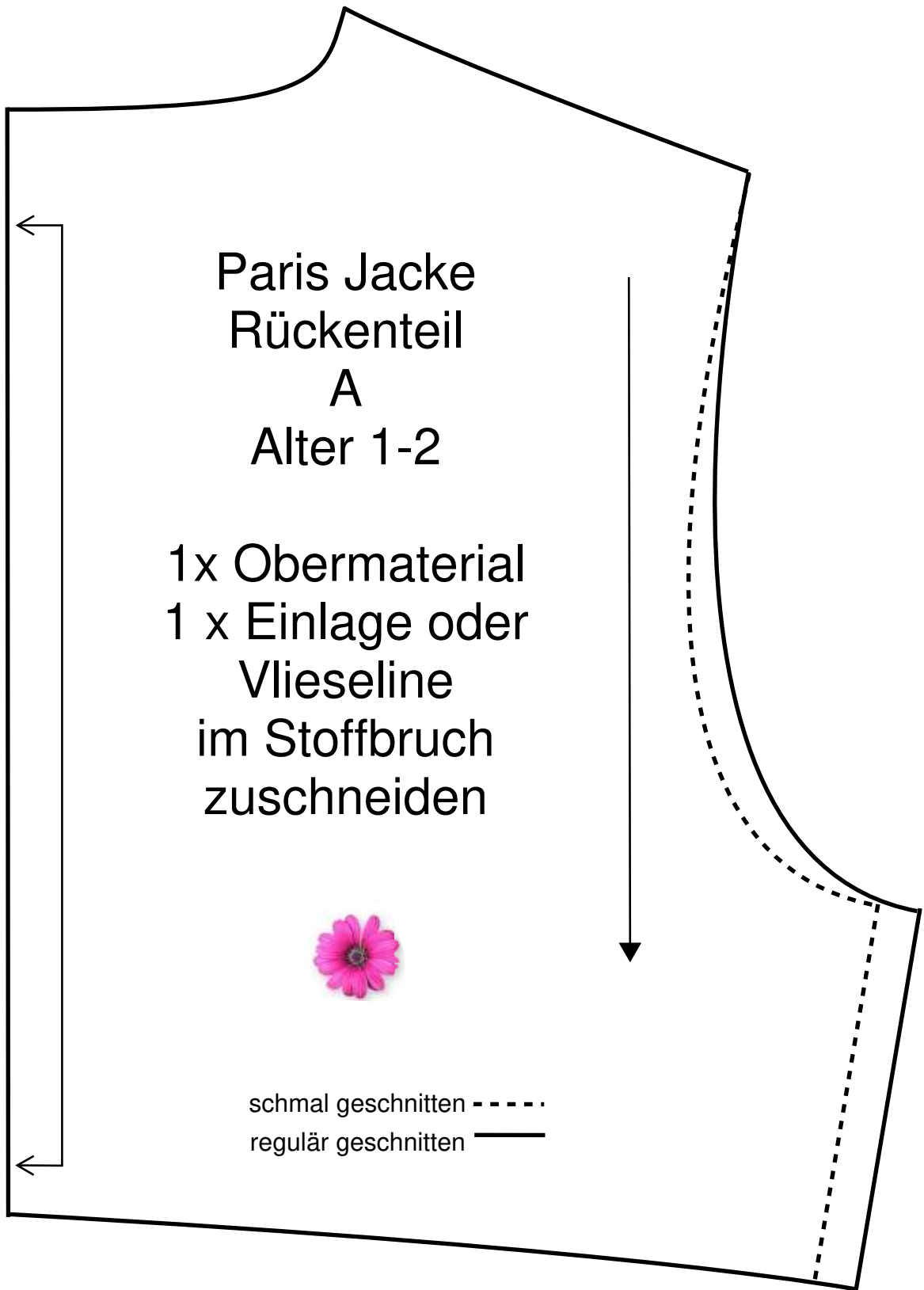


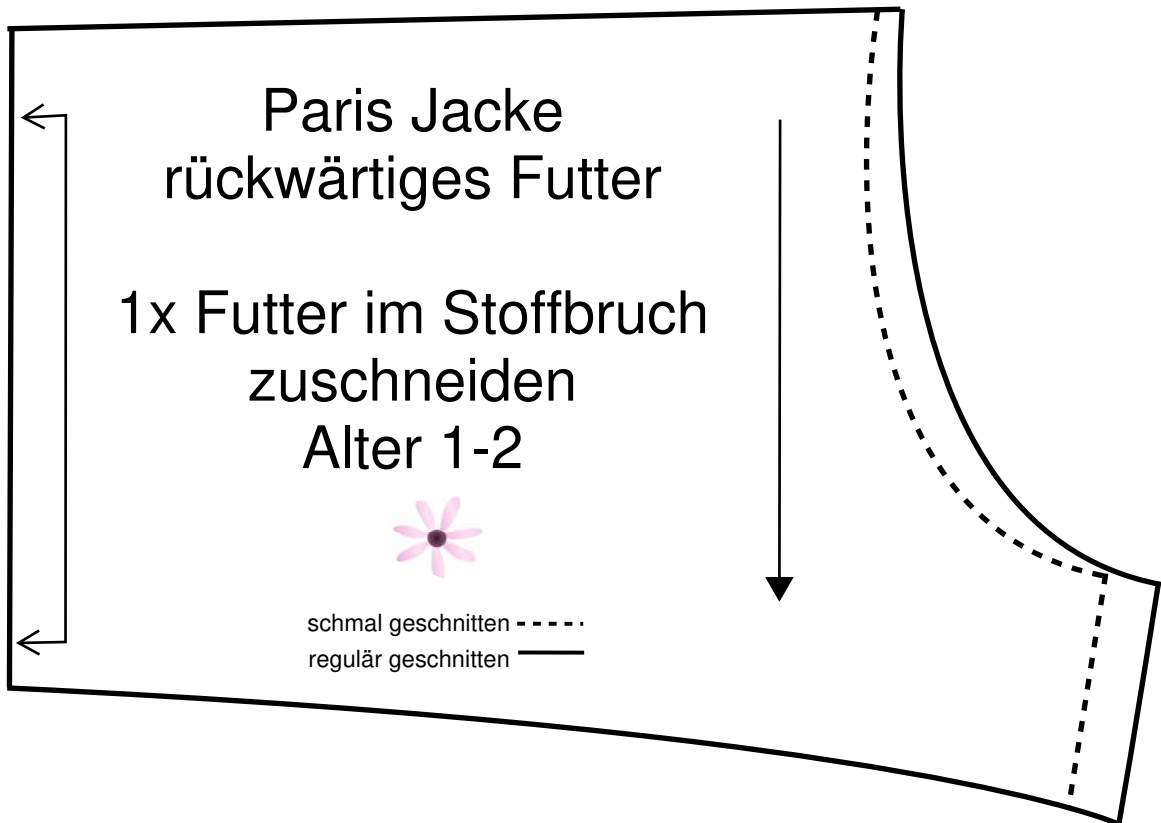
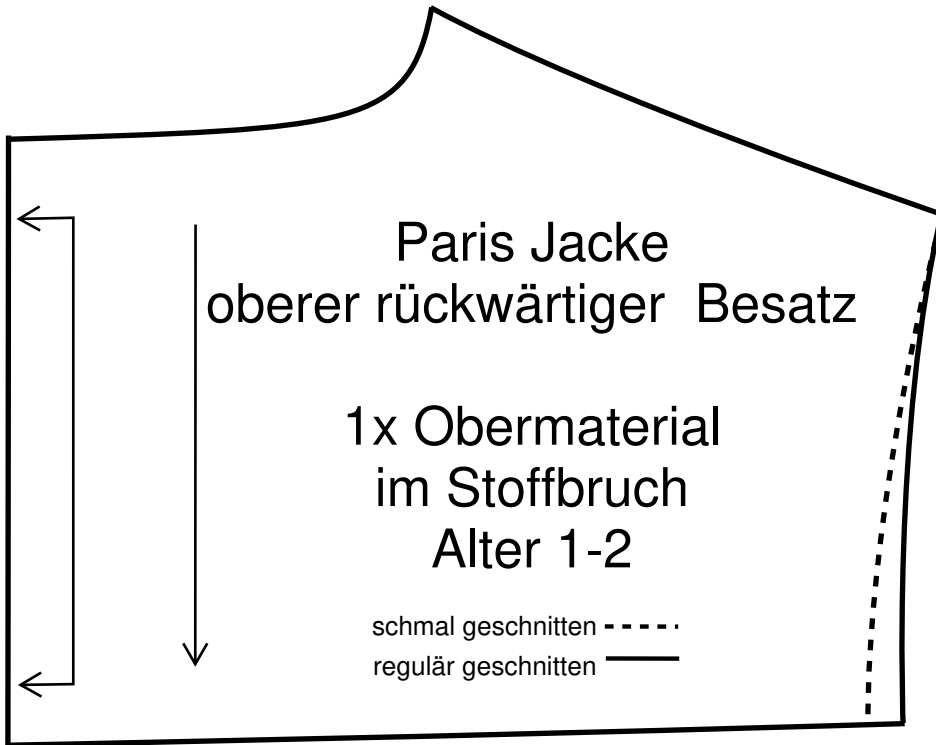
Paris Jacke  
Rückenteil  
A  
Alter 1-2

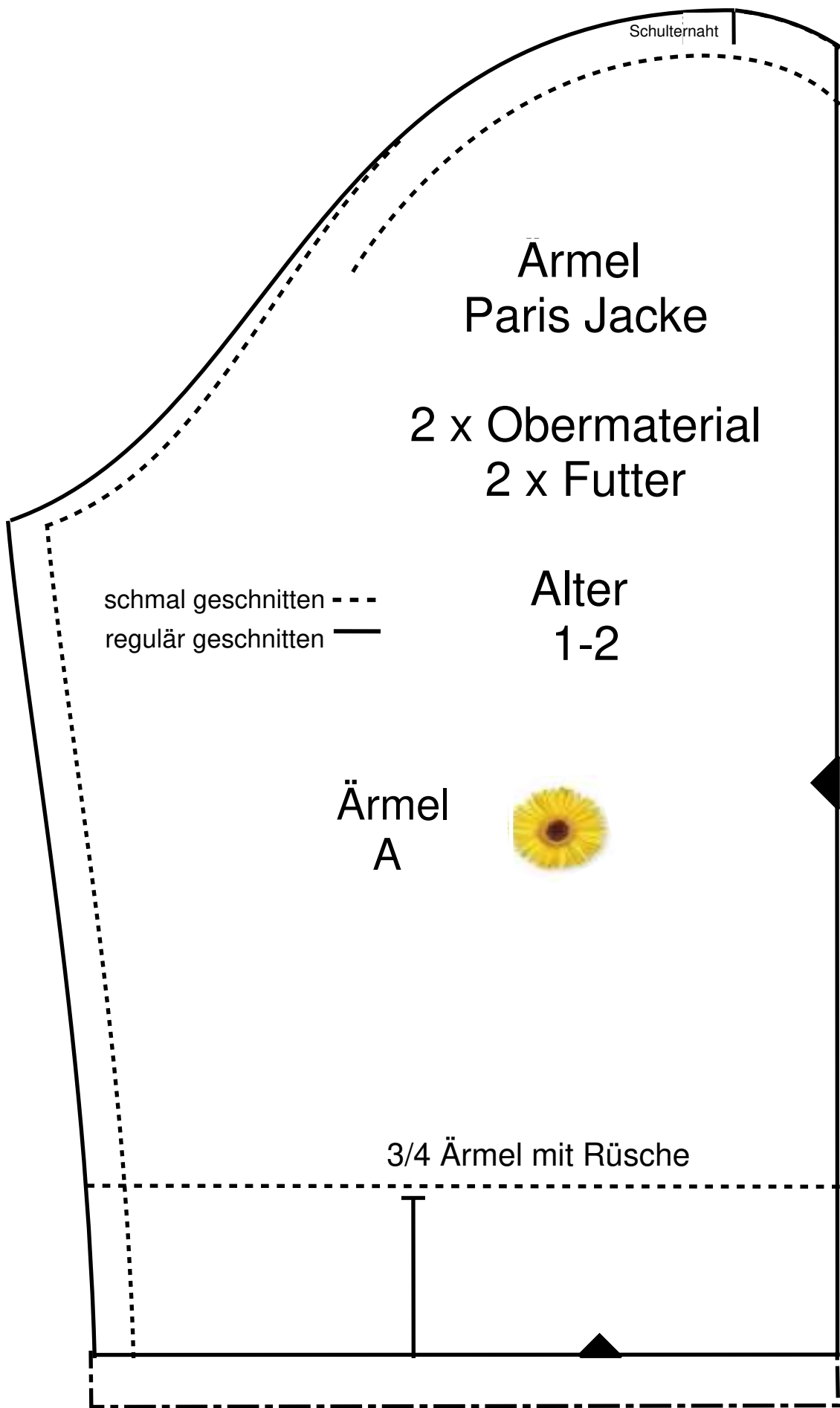
1x Obermaterial  
1 x Einlage oder  
Vlieseline  
im Stoffbruch  
zuschneiden



schmal geschnitten - - - - -  
regulär geschnitten ———







Schulternaht

# Ärmel Paris Jacke

2 x Obermaterial  
2 x Futter

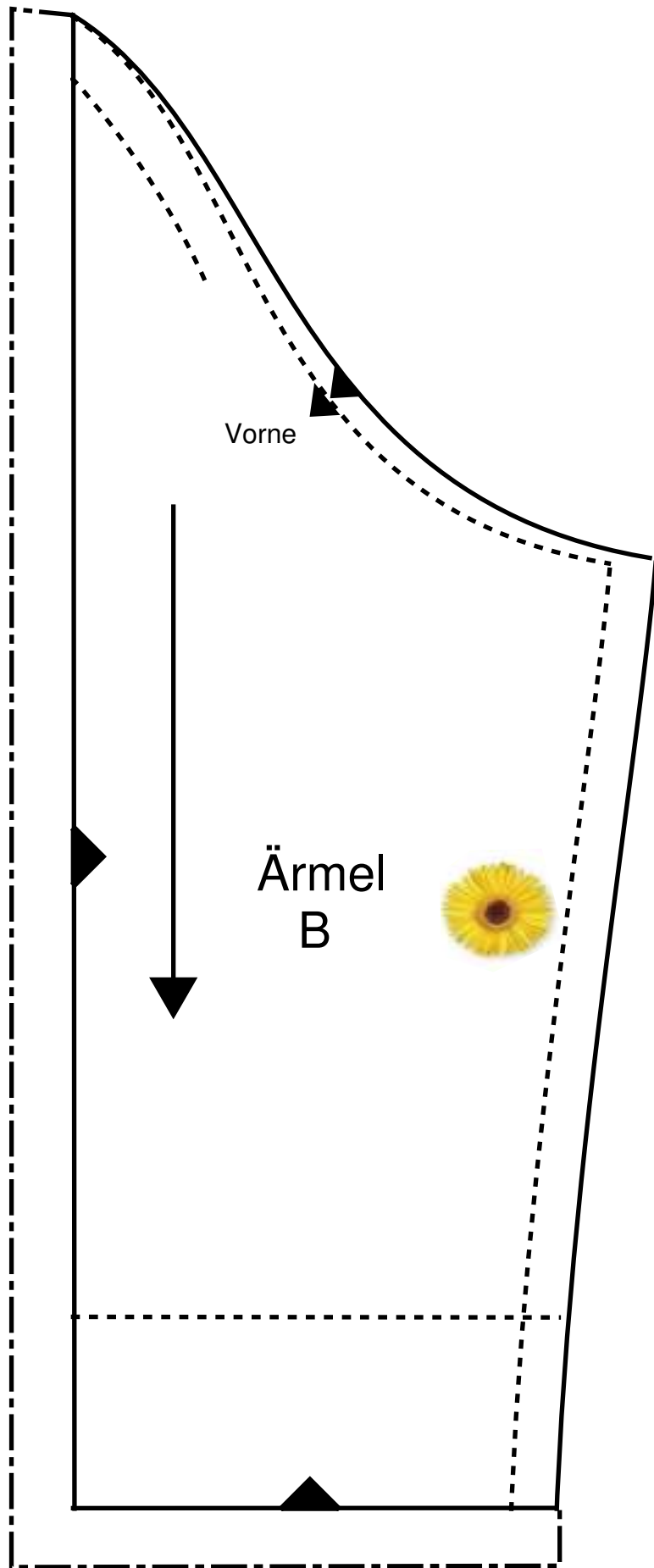
schmal geschnitten - - -  
regulär geschnitten —

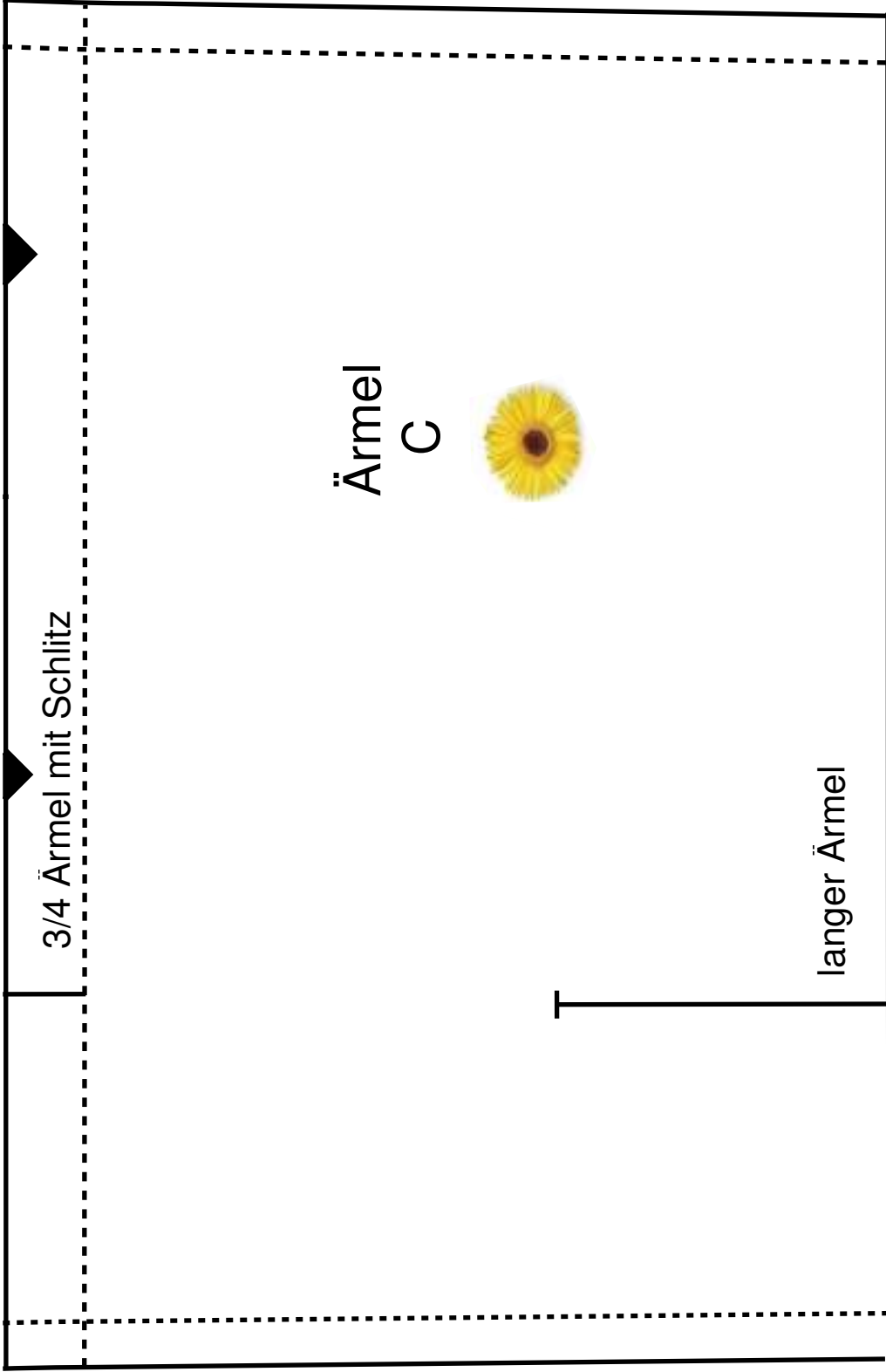
Alter  
1-2

Ärmel  
A



3/4 Ärmel mit Rüsche



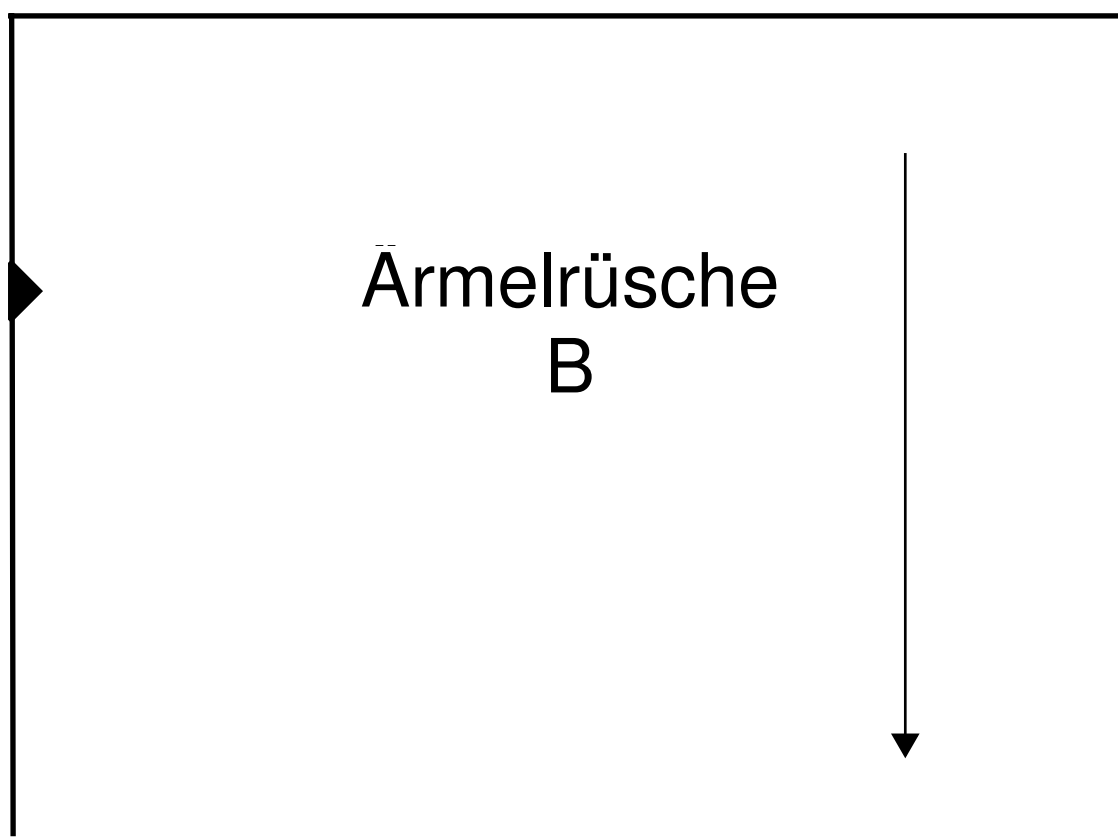
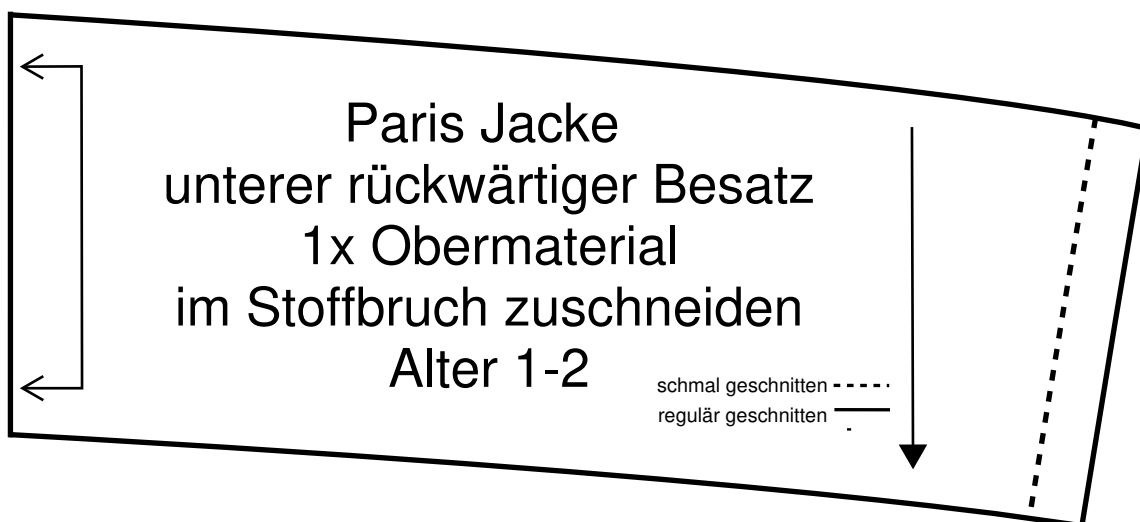


3/4 Ärmel mit Schlitz

Ärmel  
C



langer Ärmel





Paris Jacke  
Alter 1-2  
Ärmelrüsche  
A

2 x Obermaterial

Paris Jacke  
Alter 1-2  
Saumrüsche (Optional)  
A

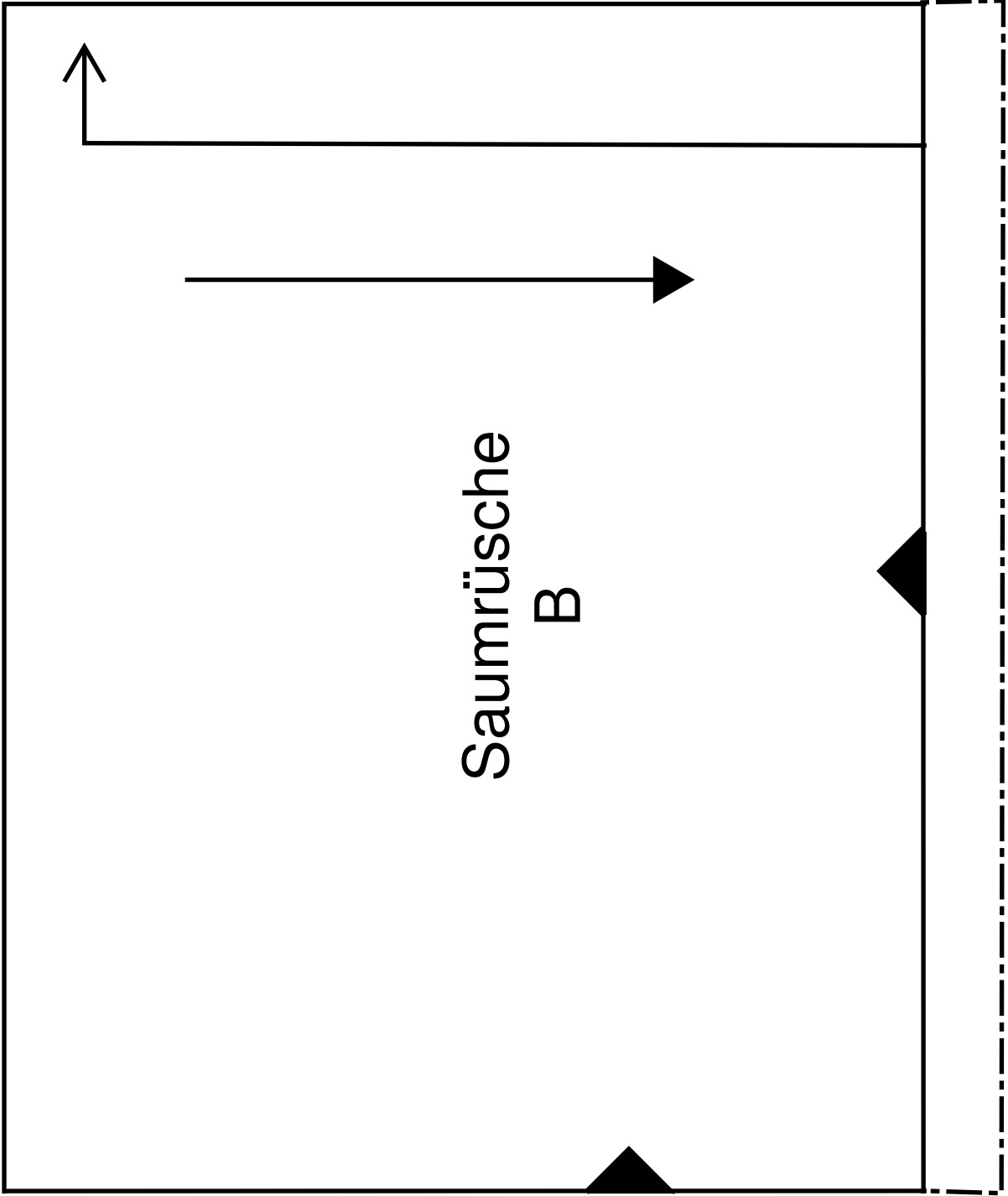
1x Obermaterial

Falls du ohne dieses Schnittmuster zuschneiden willst:

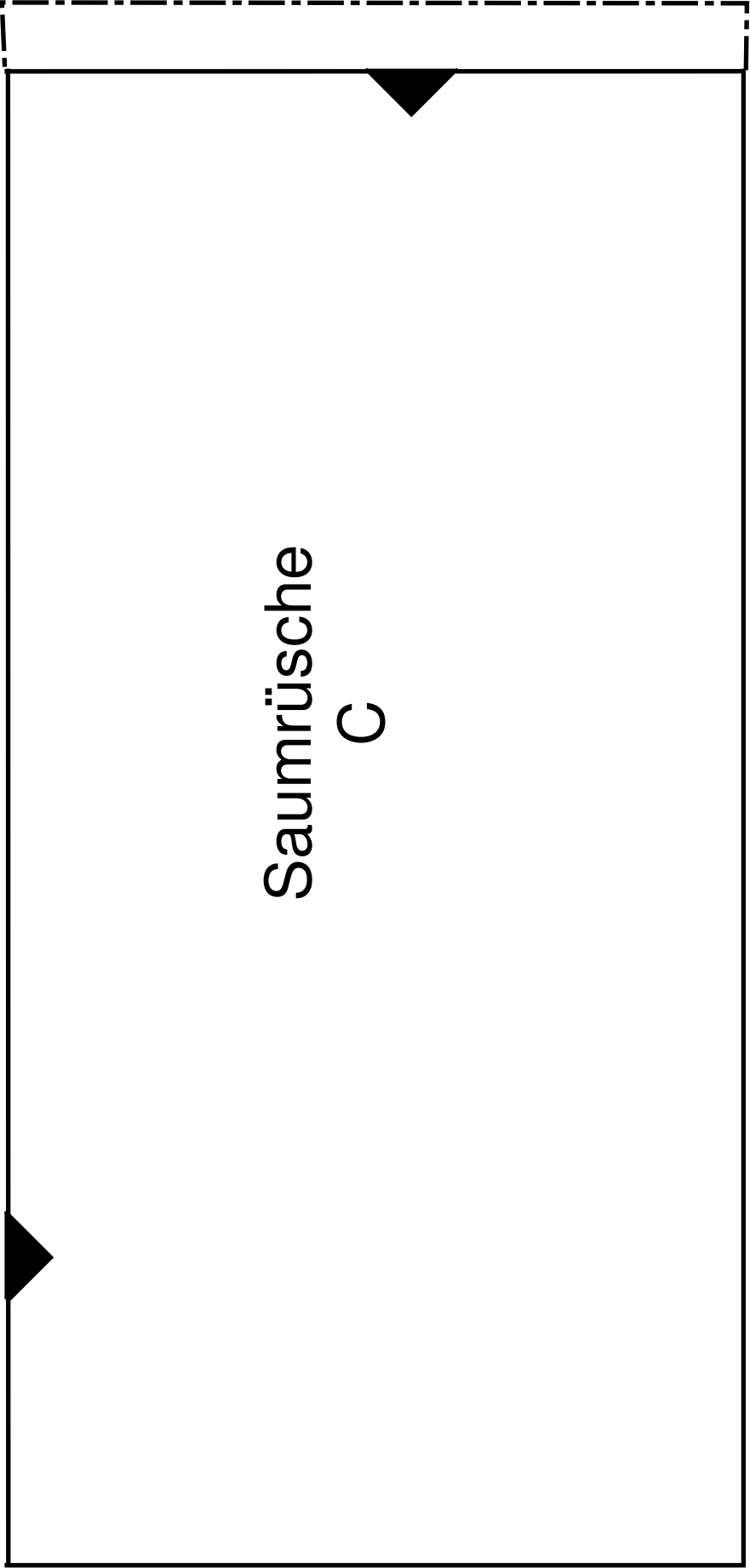
Länge 84 cm

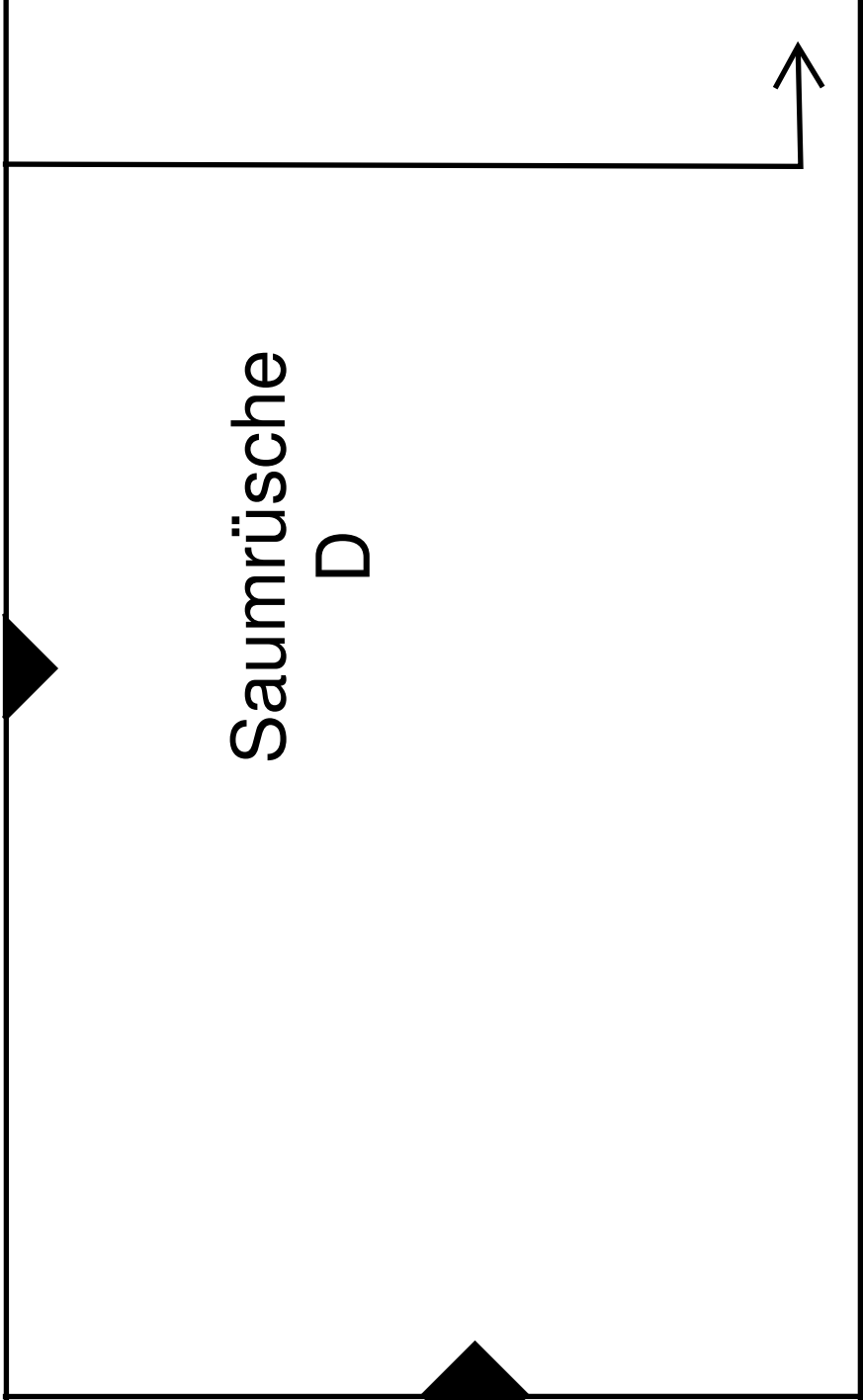
(für dichtere Rüschen bitte 30 cm länger zuschneiden)

Breite 26 cm



Saumrüsche  
C





Saumrüsche  
D

# Wie man das Schnittmuster zusammensetzt

